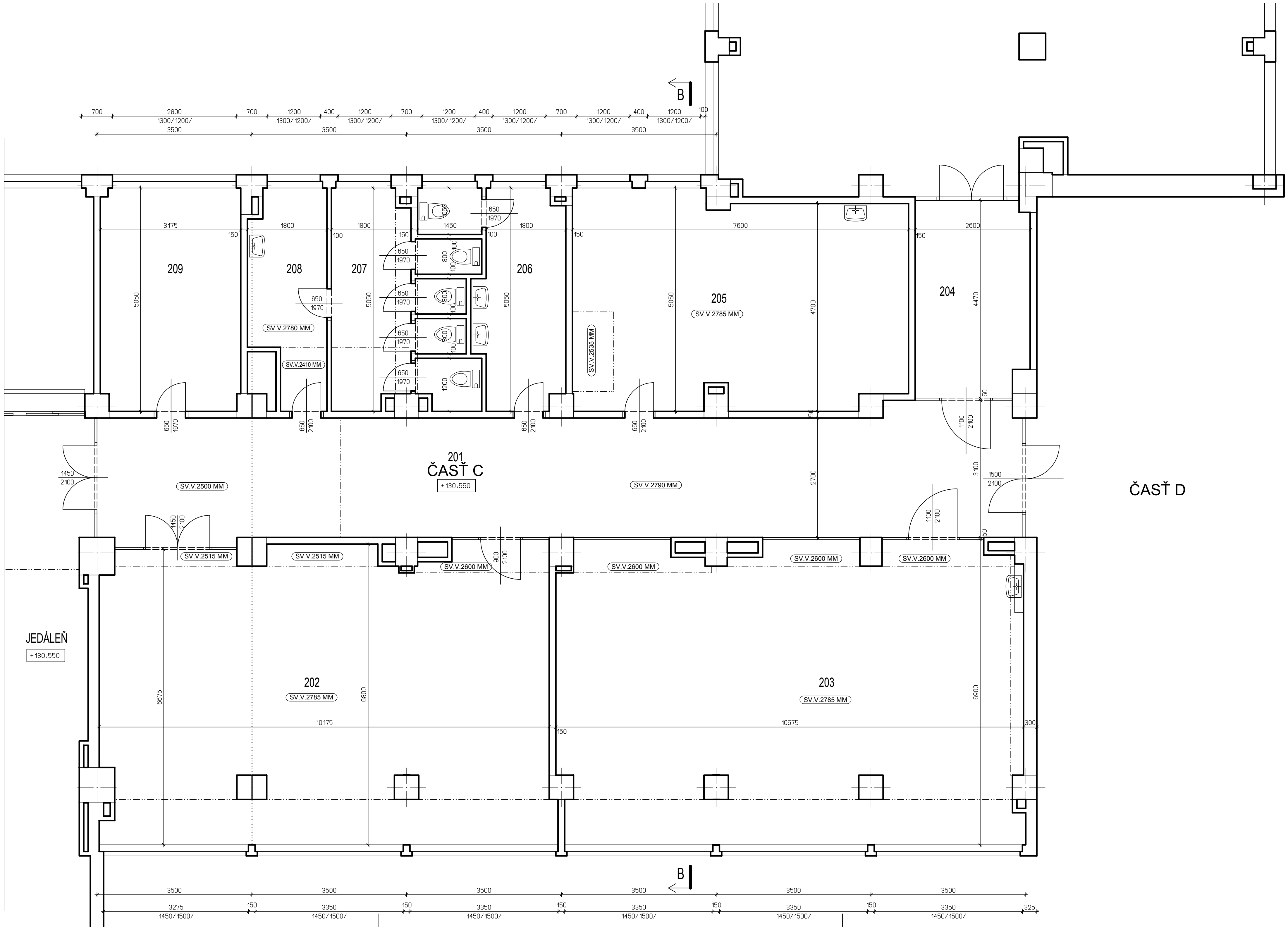
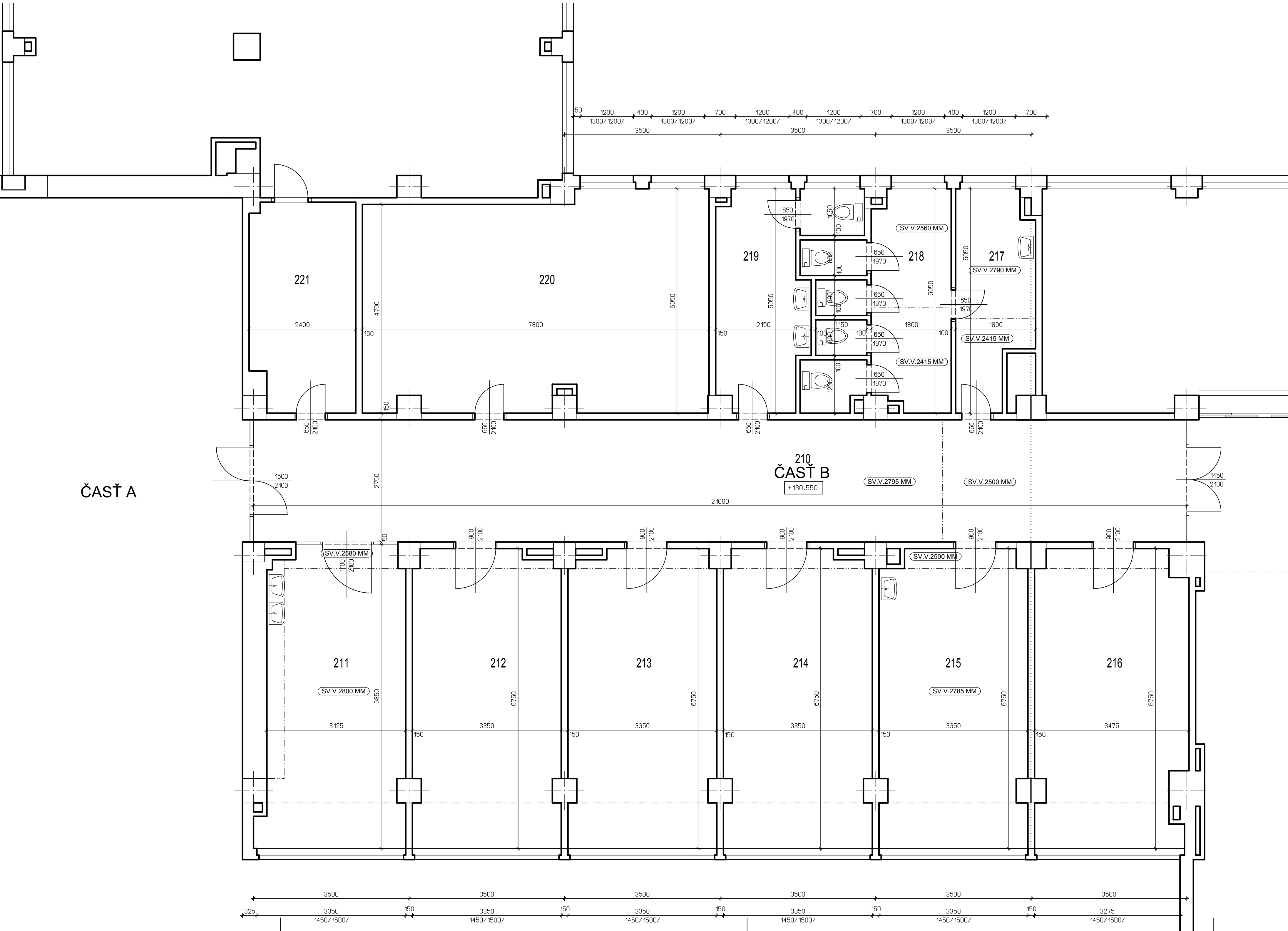


PÔDORYS 2.NP - JESTVUJÚCI STAV



LEGENDA MIESTNOSTÍ		PLOCHA M ²	STENY	STROPY
M.C.	NÁZOV MIESTNOSTI			
201	CHODBA	58,28	MAŁBA PRİMALEX OLEJOVY NÁTER V.1400 MM	PODHLAD RABITZ + MAŁBA
202	ZASADACIA MIESTNOST'	68,14	MAŁBA PRİMALEX OLEJ. NİTER V.1400MM. KERAM. OBLAD	PODHLAD RABITZ + MAŁBA
203	TELOCVIČNA	71,38	MAŁBA PRİMALEX OLEJ. NİTER V.1400MM. KERAM. OBLAD	PODHLAD RABITZ + MAŁBA
204	SPÁNKOVÉ LABORÁTORİUM	11,29	MAŁBA PRİMALEX OLEJ. NİTER V.1400MM. KERAM. OBLAD	PODHLAD RABITZ + MAŁBA
205	SATNA	35,68	MAŁBA PRİMALEX	PODHLAD RABITZ + MAŁBA
206	WC	10,98	MAŁBA PRİMALEX KERAM. OBLAD	PODHLAD RABITZ + MAŁBA
207	WC	13,60	MAŁBA PRİMALEX KERAM. OBLAD	PODHLAD RABITZ + MAŁBA
208	WC PREDSEİŃ	7,76	MAŁBA PRİMALEX KERAMICKY OBLAD	PODHLAD RABITZ + MAŁBA
209	PRACOVNA LEKÁRA	15,88	MAŁBA PRİMALEX KERAMICKY OBLAD	PODHLAD RABITZ + MAŁBA
210	CHODBA	57,75	MAŁBA PRİMALEX OLEJOVY NÁTER V.1400 MM	PODHLAD RABITZ + MAŁBA
211	INHALÁCIE	21,16	MAŁBA PRİMALEX OLEJ. NİTER V.1400MM. KERAM. OBLAD	PODHLAD RABITZ + MAŁBA
212	PRACOVNA LEKÁRA	22,06	MAŁBA PRİMALEX	PODHLAD RABITZ + MAŁBA
213	PRACOVNA LEKÁRA	22,06	MAŁBA PRİMALEX	PODHLAD RABITZ + MAŁBA
214	PRACOVNA LEKÁRA	22,06	MAŁBA PRİMALEX	PODHLAD RABITZ + MAŁBA
215	PRACOVNA LEKÁRA	21,08	MAŁBA PRİMALEX	PODHLAD RABITZ + MAŁBA
216	PRACOVNA LEKÁRA	22,31	MAŁBA PRİMALEX	PODHLAD RABITZ + MAŁBA
217	WC PREDSEİŃ	7,76	MAŁBA PRİMALEX KERAMICKY OBLAD	PODHLAD RABITZ + MAŁBA
218	WC	13,63	MAŁBA PRİMALEX KERAMICKY OBLAD	PODHLAD RABITZ + MAŁBA
219	WC	10,98	MAŁBA PRİMALEX KERAMICKY OBLAD	PODHLAD RABITZ + MAŁBA
220	PRACOVNA LEKÁRA	37,13	MAŁBA PRİMALEX	PODHLAD RABITZ + MAŁBA
221	PRACOVNA LEKÁRA	10,96	MAŁBA PRİMALEX	PODHLAD RABITZ + MAŁBA

LEGENDA HMÔT

JESTVUJÚCE MURİVO

SITUACNA SCHEMA

DOMINO INVEST s.r.o.

ING. JURA JUTY

AUTORIZOVANY STAVEBNY INŽINIER

SZAKKARTY 1. KOSICE

TEL. 0905 406 874

mail: auty@domino.sk

01

STAVEBNÉ ÚPRAVY ODDelenIA B.C NA III.NP

AS

PÔDORYS 3.NP - JESTVUJÚCİ STAV

PROJEKTA

V T K R E S

PROJEKT

14A4

11.1.2024

150

AS-02